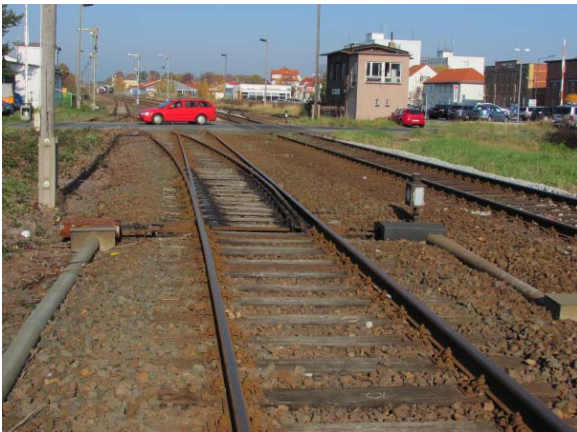


Neubau ESTW Muldental 2.Bauabschnitt

Strecke 6386 Borsdorf(Sachs) - Coswig Bf Großsteinberg und Bf Grimma



Bf Grimma, BÜ km 19,3 vor Umbau



Bf Grimma, BÜ km 19,3 nach Umbau



Großsteinberg W13 vor Umbau



Großsteinberg W13 nach Umbau

Bauherr:

DB Netz AG, Regionalbereich Südost
Anlagenplanung Regionalnetze
Dresden

Ingenieurleistungen:

Ausführungsplanung
Bestandsdokumentation

Leistungszeitraum:

2012

Projektcharakteristik:

- Planung von Oberbau, Kabel- und Tiefbau
- Entwässerungsanlagen
- Neubau eines Bahnsteiges im Bf Grimma
- Neubau von Bahnübergängen